

Bemærkninger

ved

Frelæggelsen i Selskabet af det nys udkomne Arbejde

„*Caput Scolopendræ*»

af

Fr. Meinert.

(Meddelt i Mødet d. 9de Novbr. 1883.)

Det Arbejde, som jeg herved har den Ære at fremlægge i Selskabet, er i disse Dage udkommet paa Carlsbergfondets Bekostning. Det angaar Hovedet af et stort Tusindben, en Scolopender, samt dette Hoveds Muskulatur og har til Titel: „*Caput Scolopendræ. Scolopendra-Hovedet og dets Muskulatur*“ med 3 Kobbertavler i 4to. Ved Siden af den danske Udgave er det samtidigt udkommet i en engelsk Oversættelse under den tilsvarende Titel: „*Caput Scolopendræ. The head of the Scolopendra and its muscular system*“, med de samme 3 Kobbertavler.

Ikke blot i sin Udstyrelse, men i hele sin Plan og Øjemed slutter det sig nøje til et tidligere Arbejde af mig: „*Trophi Dipterozum. Fluernes Munddele*“ med 6 Kobbertavler, som for 2 Aar siden ligeledes udkom paa Carlsbergfondets Bekostning. Jeg skal herved tage mig den Frihed ogsaa at fremlægge dette Arbejde her i Selskabet.

Hovedøjemedet med disse to Arbejder er at fremføre en ny Tydning af Hovedets Sammensætning og af dets Lemmer, de saakaldte Munddele eller Mundlemmer. Som de Herrer

Zoologer, der her ere tilstede, vel vide, maa den saakaldte Savignyske Theori for Øjeblikket siges at være den herskende med Hensyn til Tydningen af Munddelene og Bestemmelsen af disses Rækkefølge.

En Hovedmangel ved den Savignyske Theori i videnskabelig Henseende maa nu siges at være den, at hverken Mundlemmerne eller Kroppens Lemmer bleve ret vurderede som Vedhæng til Legemets Segmenter, eller, for at bruge nyere Udtryk, som Exponenter til Metamerer. Denne Mangel traadte navnlig frem for Mundlemmernes Vedkommende, idet Rækkefølgen af de almindeligt antagne 3 Par Mundlemmer bestemtes efter den Plads, som de distale Dele af disse Munddele indtog i Munden, og ikke efter deres Udspring eller Tilledning til Hovedets Underside. De 3 Par Munddeles Orden bestemtes da saaledes 1) Kindbakkerne, 2) Kjæberne, 3) Underlæben.

Dog til en retfærdig Vurderen af Savigny og den Mangel ved hans Theori, som jeg her har fremhævet, maa det ikke glemmes at betragte den af *Anthracodermæ* *Klasse* som en Række af *Arter* *1883_06_00_1883_4309* ikke var fremkommen, og at navnlig Insekternes Hoved paa hans Tid betragtedes som en enkelt Deel, om hvis S sammensætning af Ringe eller Segmenter der da ikke var Tale. Da derimod efterhaanden, dels ad anatomisk Vej, navnlig ved Newports Undersøgelser, dels ad Udviklingshistoriens Vej, ogsaa Insekthovedet er eftervist at bestaa af Metamerer, maa det anses for videnskabeligt nødvendigt først at forsøge at eftervise Hovedets Metamerer og dernæst at henføre de enkelte Mundlemmer til disse Metamerer.

Det var nærmest ad anatomisk Vej, at Tvivlen rejste sig hos mig om den Savignyske Theoris Rigtighed, og her var det atter først de saa stærkt udviklede, sammensatte Kindbakker hos *Chilognatherne* blandt Tusindbenene, som jeg ikke formaade at betragte, saaledes som Savigny gjorde, som første Par Munddele. Ved nu at gennemgaa en større Række af Insekter med

bidende Munddele viste sig lignende om ikke saa store Vanskeligheder ogsaa her for Kindbakkernes Vedkommende; og derhos blev det mig fuldkomment sikkert, at var det end ofte ikke ganske klart, hvad Nummer Kindbakkerne havde, saa var Rækkefølgen af Kjæber og Underlæbe den modsatte af den almindeligt antagne Orden, og at Kjæberne altid maatte komme bag og det lige bagefter Underlæben.

Da det saaledes blev mig umuligt at følge Savigny, har jeg søgt at give en ny Tydning ikke blot af Munddelene, men af hele Hovedets Sammensætning, støttende mig ikke blot paa andres (navnlig Newport's) og egne anatomiske Undersøgelser, men ogsaa paa Udviklingshistorien. Jeg skal ikke her gjentage mine Theorier, saaledes som jeg forskjellige Steder, enten delvis eller i Sammenhæng, har fremsat dem, men indskrænke mig til de to her fremlagte Arbejder, og da navnlig det seneste af dem, «Caput Scolopendræ», og kort angive, hvad jeg ved dem har søgt at eftervise.

Jeg maa nu anse Scolopendra-Hovedet som et udmærket Objekt til Undersøgelse af Insekthovedet, idet Hovedet her i langt højere Grad end hos de egentlige Insekter viser sig at bestaa af et betydeligt Antal ved Hudsømme forbundne Plader. Skulde det derfor nogetsteds lykkes at eftervise, saaledes som man maatte forlange det, ikke blot Segmenterne eller Metamererne, men ogsaa disses Lemmer eller Exponenter, saa maatte det være her. Dette tror jeg nu ogsaa er lykkedes mig, om der end, som rimeligt var, ved Siden af de almindelige gunstige Forhold har været nogle specielle Vanskeligheder, saasom Mundens Rykken tilbage paa Undersiden af Hovedet, hvorved de to forreste Metamerers eller Ringes Rygskinner ere komne til at ligge langt fremme foran samme Ringes Bugskinner, og dernæst den rudimentære Tilstand af den ene Metamers Rygskinne. Dog den første Vanskelighed, nemlig Mundens Tilbagerykket og Rygskinnernes Forskyden, kan let ses at være en Følge af den enorme Udvidelse af den Del af Hovedet, som jeg har

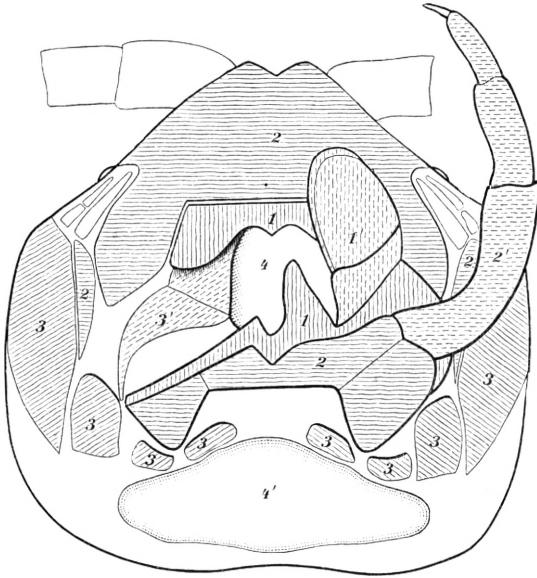
kaldt «Hovedpladen», og den anden Vanskelighed, Rygskinnens svage Udvikling, viser sig kun at have Slægts- eller Familie-Betydning, idet samme Rygskinne hos andre Tusindben, saasom adskillige Geophiler, er vel udviklet. Dog den Fordel, som vilde være opnaaet ved at have lagt saadanne Geophiler til Grund ved denne Undersøgelse, den mer end ophæves ved disse Formers ringe Størrelse.


Efter altsaa at have set bort fra «Hovedpladen», der, efter hvad Udviklingshistorien synes at godtgjøre, ikke hører med til Hovedets eller hele Kroppens Række af Metamerer, har jeg henført Hovedets øvrige Plader, med Undtagelse af nogle faa, som ved ringe Udvikling og Størrelse og ved ubestemt Antal ikke synes at have typisk Værd, til 3 Metamerer, de to forreste med Bug-, Side- og Rygplader, den tredie og bageste med Bug- og Sideplader, men her hos de ægte Scolopendrer med kun rudimentær eller utydeligt udviklet Rygplade eller Rygskinne.

Dernæst har jeg til hver af disse 3 Metamerer eftervist Lemmer eller Exponenter, udgaaende, saaledes som det bør sig, fra Metamerens Underside som tilleddede Vedhæng og bevægelige mod disse ved et større Antal Muskler. Exponenterne til den første eller forreste Metamer har da vist sig at være det Par Munddele, som efter Savigny hos Insekterne kaldes Underlæbe; Exponenterne til anden eller mellemste Metamer svare derimod til Insekternes Kjæber eller Kjæbepalper; og Exponenterne til tredje eller bageste Metamer svare utvivlsomt til Insekternes Kindbakker eller Mandibler, ligesom de oftest kaldes hos Chilopoderne med dette Navn. Rækkefølgen for disse 3 Par Mundlemmer bliver da den samme, som jeg har antaget for de egentlige Insekter, nemlig: 1) Underlæben, 2) Kjæberne, 3) Kindbakkerne.

Spørgsmaalet om Exponenternes Bevægelighed ligeoverfor Metamererne og Metamerernes indbyrdes Bevægelighed maatte føre ind paa Studiet af Muskulaturen, hvilket, som allerede

Tegningerne vise, har givet et meget betydeligt Antal af disse i Hovedet. Som naturligt var, har jeg ogsaa taget de andre Muskler i Hovedet med, om de end ikke faldt ind under de to nævnte Kategorier (saaledes Antennernes).



	Første Metamer.		Første Metamers Lemmer.
	Anden Metamer.		Anden Metamers Lemmer.
	Tredie Metamer.		Tredie Metamers Lemmer.
	Mundaabningen.		Aabningen mellem tredie og fjerde Metamer.

Ovenstaaende Træsnitsfigur viser Hovedet af en Scolopendra i sin Helhed, set fra neden. Dog er næsten Halvdelen af første og anden Metamers Bugskinne med vedhængende Lemmer borttaget for at vise tredje Metamers ene Lem in situ. Iøvrigt maa jeg henvise til selve min Afhandling og dennes Figurer, blandt hvilke flere ogsaa fremstille Hovedet fra neden, saaledes

som dette viser sig, naar flere eller færre af Metamererne med deres Lemmer borttages.

Som det af det fremstillede vil ses, kan vel Scolopendra-Hovedet anses som fortrinligt til at søge at eftervise mine nye Theorier paa. Naar jeg desuagtet begyndte mine specielle Undersøgelser med «Fluernes Munddele», da var Grunden nærmest den, at det forekommer mig, at det hos ingen anden Orden af Insekter er saa nemt at vise, at Underlæben, der efter Savigny skal være tredje eller bageste Par Munddele, i Virkeligheden er første eller forreste Par, liggende altid tydeligt og ofte i en større Afstand foran den Del af Hovedet eller den Metamer, som bærer andet Par Mundlemmer eller de Organer, der svare til dem. Tillige ønskede jeg, omend kun i anden Række, at gjøre opmærksom paa Modsætningen mellem Fluernes Munddele og de fleste andre Insekters; og ved at gennemgaa og afbilde de vigtigste Hovedformer af Fluerne har jeg søgt at vise, hvorledes væsentlige Dele af disse Munddele kun ere simple Processer af og ikke tilleddede Vedhæng til vedkommende Metamer.
